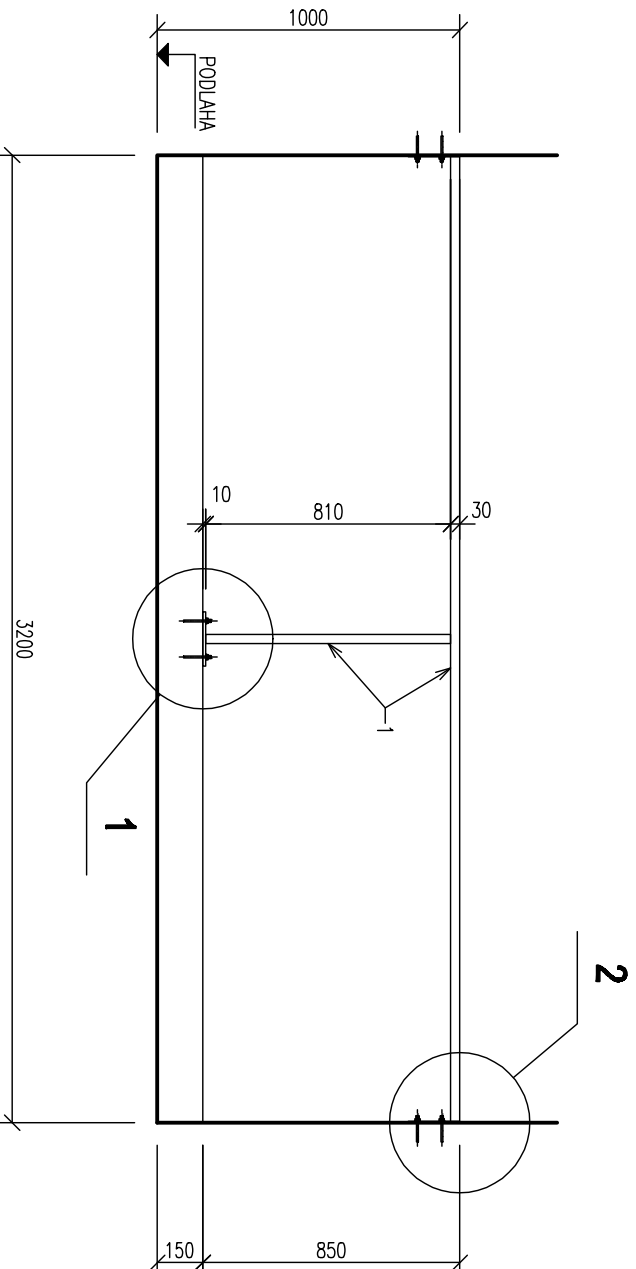


## POHLED



### PRVKY:

1 – TO 50/30/2,0 mm (MADLO, SLOUPKY).

KOTVENÍ DESKA 1,2 DLE VÝKRESU ZV.23B.

POČET: 1 KS

UMÍSTĚNÍ: ZÁBRADÍ PŘED OKNEM VE 2.NP.

### POZNÁMKA:

- POUŽITO ŽELEZO OCELOVÝCH PRVKŮ – ŽÁROVĚ ZINKOVANO.
- PŘED VÝROBOU ZÁMĚČNICKÝCH KONSTRUKCÍ BUDE PROVEDENO ZAMĚŘENÍ PŘÍMO NA STAVBĚ.
- BUDE ZPRACOVÁNA VÝROBNÍ (DÍLENSKÁ) DOKUMENTACE ODSOUHLASENÁ INVESTOŘEM.
- DIMENZE SPOJOVACÍCH A KOTVENÍCH PRVKŮ SOUČÁSTÍ DODAVATELSKÉ DOKUMENTACE.

### AKCE:

HALA PRO MÍČOVÉ SPORTY  
KARLOVY VARY

### VÝKRES:

## VNITŘNÍ OCELOVÉ ZÁBRADÍ

### STAVEBNÍ ČÁST:



PROJEKTOVÁ KANCELÁŘ  
BEJČEK, BIZDRA, DIVOŘÁK  
ROKYCANOVÁ 30  
PRAHA 3, 130 00  
TEL: 271 772 639  
FAX: 222 590 945  
EMAIL: bbd@bbd.cz  
HTTP: www.bbd.cz  
IČO: 26149788  
DIČ: CZ-26149788

ZODPOVĚDNÝ PROJEKTANT:

ING. MICHAL MAIWALD

DATUM:

03/2014

MĚŘÍTKO:

1 : 25

ČÍSLO VÝKRESU:

ZV.23